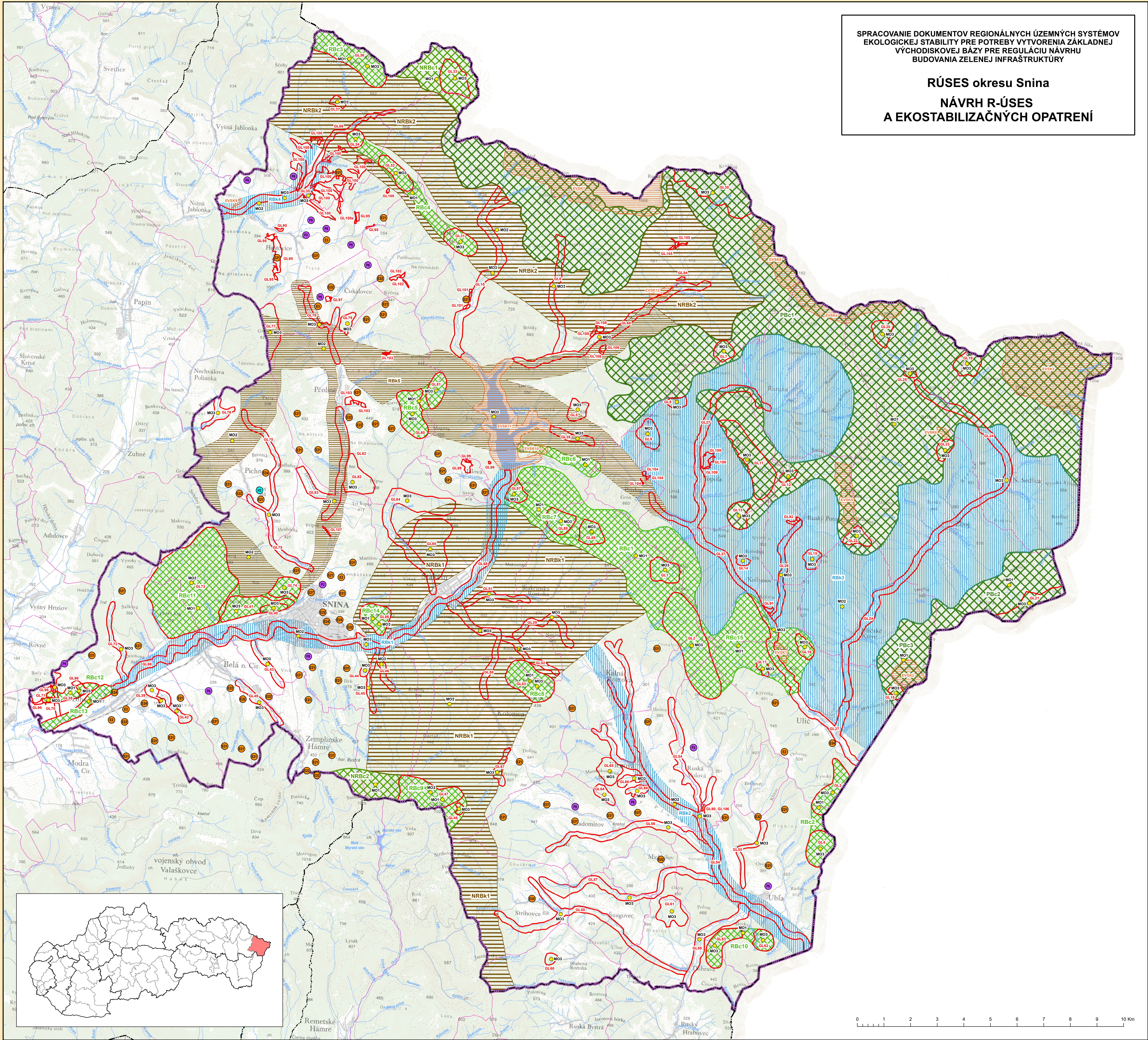


SPRACOVANIE DOKUMENTOV REGIONÁLNYCH ÚZEMNÝCH SYSTÉMOV
 EKOLOGICKEJ STABILITY PRE POTREBY VYTVORENIA ZÁKLADNEJ
 VÝCHODISKOVEJ BÁZY PRE REGULÁCIU NÁVRHU
 BUDOVANIA ZELENEJ INFRAŠTRUKTÚRY

RÚSES okresu Snina

NÁVRH R-ÚSES A EKOSTABILIZAČNÝCH OPATRENÍ



- NÁVRHOVANÉ PRVKY RÚSES**
- biocentrum provinciálneho významu
 - biocentrum nadregionálneho významu
 - biocentrum regionálneho významu
 - biokoridor nadregionálneho významu – terestrický
 - biokoridor regionálneho významu – terestrický
 - biokoridor regionálneho významu – hydrický
 - ekologicky významný segment krajiny
 - genofondová lokalita
- ADMINISTRATÍVNE HRANICE**
- hranica riešeného územia
 - štátna hranica
 - hranica kraja
 - hranica okresu
 - hranica základnej územnej jednotky

	SPRACOVANIE DOKUMENTOV REGIONÁLNYCH ÚZEMNÝCH SYSTÉMOV EKOLOGICKEJ STABILITY PRE POTREBY VYTVORENIA ZÁKLADNEJ VÝCHODISKOVEJ BÁZY PRE REGULÁCIU NÁVRHU BUDOVANIA ZELENEJ INFRAŠTRUKTÚRY	Mapa č. 5
	<h3>RÚSES okresu Snina</h3> <h4>NÁVRH R-ÚSES A EKOSTABILIZAČNÝCH OPATRENÍ</h4>	<h1>5</h1>
Mierka: 1 : 50 000	Objedávateľ projektu: SLOVENSKÁ AGENTÚRA ŽIVOTNÉHO PROSTREDIA, TAJOVSKÉHO 28, 975 90 BANSKÁ BYSTRICA	Rok: 2018
	Zhotoviteľ dokumentu RÚSES: ESPRIT SPOL. S R. O., PLETIARSKA 2, 969 01 BANSKÁ ŠTIAVNICA	
Pripravitel' manažér: Esprit spol. s r. o.: RNDr. Ivan Zvara SAŽP: Ing. Marta Štírková	Odborný garat: Esprit spol. s r. o.: Mgr. Dušan Kočický, PhD., Ing. Ivana Špilárová SAŽP: Doc. Ing. Ľubica Mlátráková Zaušková, PhD.	Autori mapového výstupu: Mgr. Ing. Boris Ivančík František Paczelt Ing. Renáta Rákyová
Realizované v rámci projektu OP KŽP z Kohézneho fondu.		
Mapový podklad © Úrad geodézie, kartografie a katastra Slovenskej republiky GIS vrstvy ochrany prírody © ŠOP SR, Banská Bystrica Atlas krajiny SR © MŽP SR, Bratislava, Esprit spol. s r. o., Banská Štiavnica, 2002 Tematické GIS vrstvy © SAŽP OSŽP/UV Tematické GIS vrstvy © Esprit spol. s r. o., Banská Štiavnica		